

Bureau di Ricerca DABC

Carta dei Servizi

bureau-dabc@polimi.it



POLITECNICO
MILANO 1863



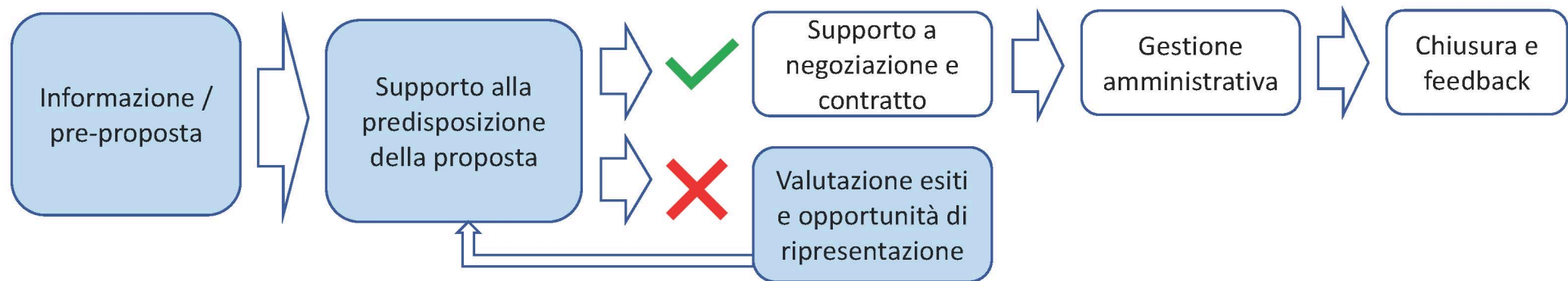
DABC

DEPARTMENT OF
**ARCHITECTURE, BUILT ENVIRONMENT AND
CONSTRUCTION ENGINEERING**

Attività del Bureau di Ricerca

Ambito di competenza

I Servizi proposti dal Bureau di Ricerca coprono l'intera fase *pre-award*: dall'individuazione delle opportunità di finanziamento alla *submission* della proposta. All'interno del modello operativo del supporto ai progetti di ricerca (schema seguente), le attività in carico al Bureau di Ricerca sono quelle indicate in azzurro.



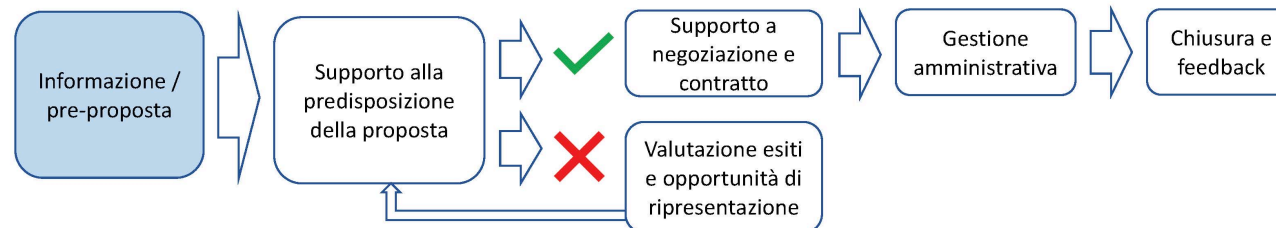
Approccio

La fase di ideazione-costruzione-scrittura del progetto di ricerca è guidata da un approccio *"impact-driven"*, interpretando il progetto come uno strumento per produrre utilità sociale.

A supporto del processo di scrittura del progetto sono stati predisposti una serie di modelli, che possono essere utilizzati sin dalla fase di formulazione del concept, per poi servire da strumenti di verifica e guida per la scrittura in fasi successive.

Per i progetti con TRL elevato è prevista un'interlocuzione con il TTO sin dalle prime fasi, per focalizzare al meglio i risultati attesi (prodotti/processi/servizi) e le possibili strategie di *exploitation*, anche tramite standardizzazione.

Servizi offerti



Fase 1. Informazione / pre-proposta

L'attività di informazione sulle opportunità di finanziamento svolta dal Bureau di Ricerca riguarda un'ampia varietà di programmi che vertono su temi di interesse del Dipartimento. Il monitoraggio dei programmi di finanziamento, svolto tramite il supporto di strumenti dedicati, è accompagnato da un costante aggiornamento sui documenti di riferimento (regolamenti istitutivi, programmi di lavoro annuali o biennali, linee guida per i valutatori, ecc.).

Le informazioni e gli aggiornamenti sono veicolati al personale del Dipartimento mediante diverse modalità e canali di comunicazione.

1. Database delle opportunità di finanziamento

Aggiornato settimanalmente e accessibile dal sito web di Dipartimento a questo [LINK](#).

2. Newsletter

3. Informazione mirata

Segnalazioni di opportunità di finanziamento particolarmente attinenti all'ambito di ricerca di uno o più Docenti.

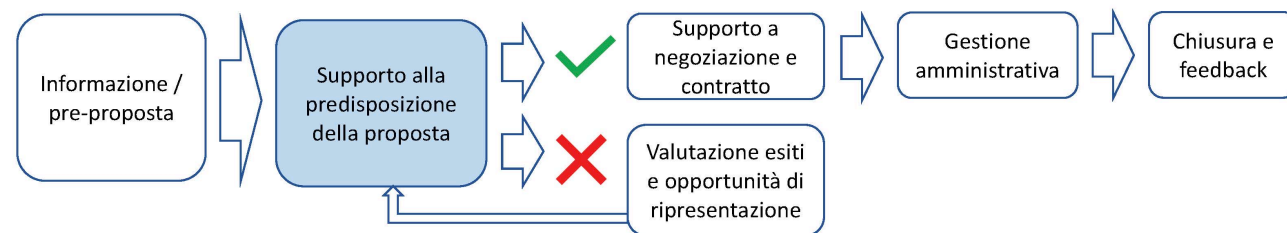
4. Comunicazione diretta

Ricerca mirata di opportunità di finanziamento su richiesta del Docente.

5. Partecipazione a eventi di networking e brokerage events

6. Segnalazione di bandi con vincoli

Servizi offerti



Fase 2. Supporto nella predisposizione di proposte progettuali

Il tipo di supporto può variare in ragione del ruolo rivestito da POLIMI (coordinatore o partner), ma anche in base alle priorità individuate dagli organi di governo del Dipartimento e dall'Ateneo, alla mission del Dipartimento e alla rilevanza strategica delle proposte.

Il servizio offerto consiste in una serie di attività, che possono essere erogate singolarmente o nell'ambito di un processo strutturato.

1. Formulazione dell'idea progettuale e analisi di fattibilità

Analisi dei requisiti di partecipazione; supporto alla definizione del *concept* di progetto; verifica di corrispondenza tra tema di progetto e richieste della call e/o priorità dell'ente finanziatore; analisi del finanziato pregresso; valutazione di fattibilità (scadenze, risorse, ecc.).

2. Supporto amministrativo

Supporto alla compilazione delle sezioni non scientifiche dei formulari e predisposizione di eventuale documentazione integrativa.

3. Supporto alla creazione del partenariato

4. Supporto alla scrittura

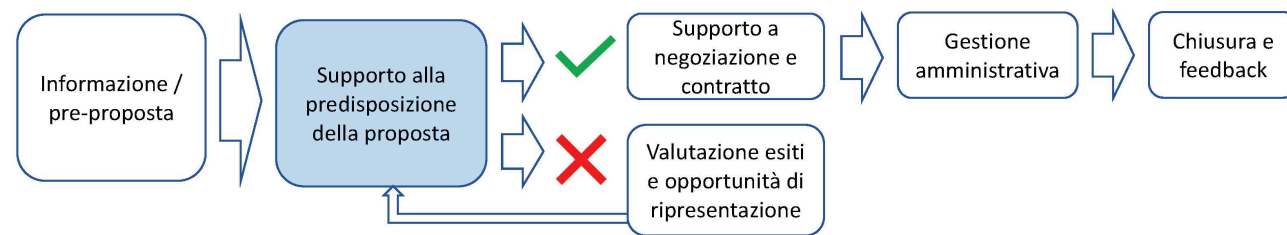
Può essere attivato in fase di stesura e/o revisione della proposta. Prevede in ogni caso un'analisi dei punti di forza e di debolezza della proposta e una valutazione della coerenza con le richieste e le priorità del bando.

5. Supporto alla redazione del budget

6. Coordinamento con strutture di Ateneo

Ove richiesto, il Bureau di Ricerca si fa tramite con il Servizio Ricerca di Ateneo (SRA) e il Servizio Valorizzazione della Ricerca (TTO).

Servizi offerti



Fase 2. Supporto nella predisposizione di proposte progettuali

Il Bureau di Ricerca ha elaborato diversi modelli a supporto alla redazione delle proposte, utili per costruire il *concept* di progetto, favorire l'elaborazione della proposta e agevolare l'acquisizione di dati da parte dei partner e la co-progettazione:

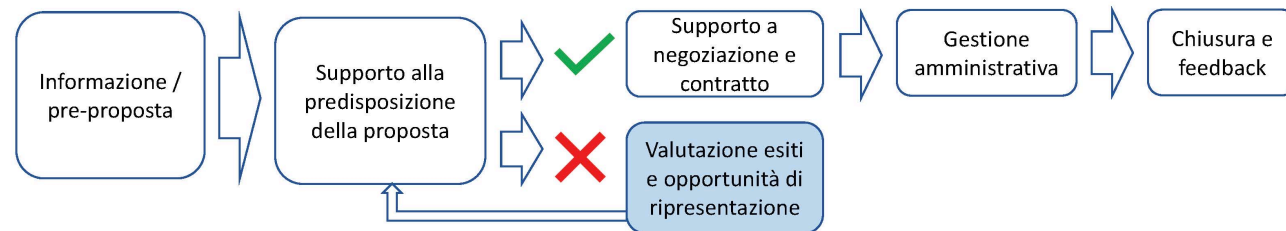
- 01.01 Project concept
- 02.01 Project brief
- 02.02 Consortium building
- 02.03 Partner list
- 02.04 Pre-award workplan
- 02.05 Admin data – part A
- 02.06 Letter of support External Advisory Board
- 02.07 Preagreements
- 02.08 Analysis of stakeholders
- 02.09 Impact planning
- 02.10 Logical framework
- 02.11 Work Breakdown Structure and effort
- 02.12 Dissemination – Communication - Exploitation
- 02.13 Budget

Inoltre, è stata predisposta una versione commentata del *template* per progetti RIA-IA di Horizon Europe.

Supporto per la partecipazione a gare

Il Bureau di Ricerca offre supporto anche nella predisposizione dei documenti necessari alla partecipazione a bandi di gara, laddove la procedura di selezione sia su base competitiva (ad es. tender europei).

Servizi offerti



Fase 3. Valutazione e feedback

All'interno del flusso del progetto può essere inserito, su richiesta, un momento di incontro *post-submission* con il personale coinvolto nello sviluppo della proposta scientifica, nell'ottica di un riscontro sui servizi offerti finalizzato a consolidare le *lesson learned*, e un momento di incontro *post-evaluation*, nella prospettiva di una valorizzazione dell'idea progettuale qualora non venga finanziata.

1. Incontro di feedback *post-submission*

Tale confronto permette di individuare le *lesson learned* e le *best practice* in relazione alle aree tematiche della proposta e al bando specifico, a beneficio di successive presentazioni. È inoltre un'occasione per ricevere *feedback* sulla qualità del servizio offerto.

2. Incontro *post-evaluation*

L'incontro è finalizzato a comprendere gli elementi di maggiore criticità del progetto, per favorire una ripresentazione su edizioni successive dello stesso bando o su altre linee di finanziamento.

Modalità e tempistiche di erogazione dei servizi

Modalità

I servizi offerti dal Bureau di Ricerca sono attivati a seguito di specifica richiesta da parte del ricercatore/docente tramite e-mail a bureau-dabc@polimi.it, contatto telefonico ai seguenti numeri: 0223995605 – 0223996006, oppure contatto via Teams.

Priorità

Nel caso in cui in un dato momento il numero e l'entità delle richieste di supporto eccedano il volume di lavoro che il Bureau di Ricerca può gestire (essendo per sua natura un'attività non differibile poiché vincolata a scadenze), le richieste sono ordinate per priorità, in accordo con la rilevanza strategica che i progetti rivestono rispetto agli obiettivi e agli indicatori definiti nel Progetto Strategico DABC

Tempistiche

La Carta dei Servizi riporta l'indicazione delle tempistiche per la ricezione da parte del Bureau di Ricerca delle richieste di supporto e per la successiva erogazione dei principali servizi relativi alla presentazione di proposte progettuali su bandi con scadenza.

Le tempistiche indicate rappresentano un riferimento di buona pratica per garantire una collaborazione efficace e la possibilità di erogare i servizi con tempi coerenti allo sviluppo del processo progettuale.